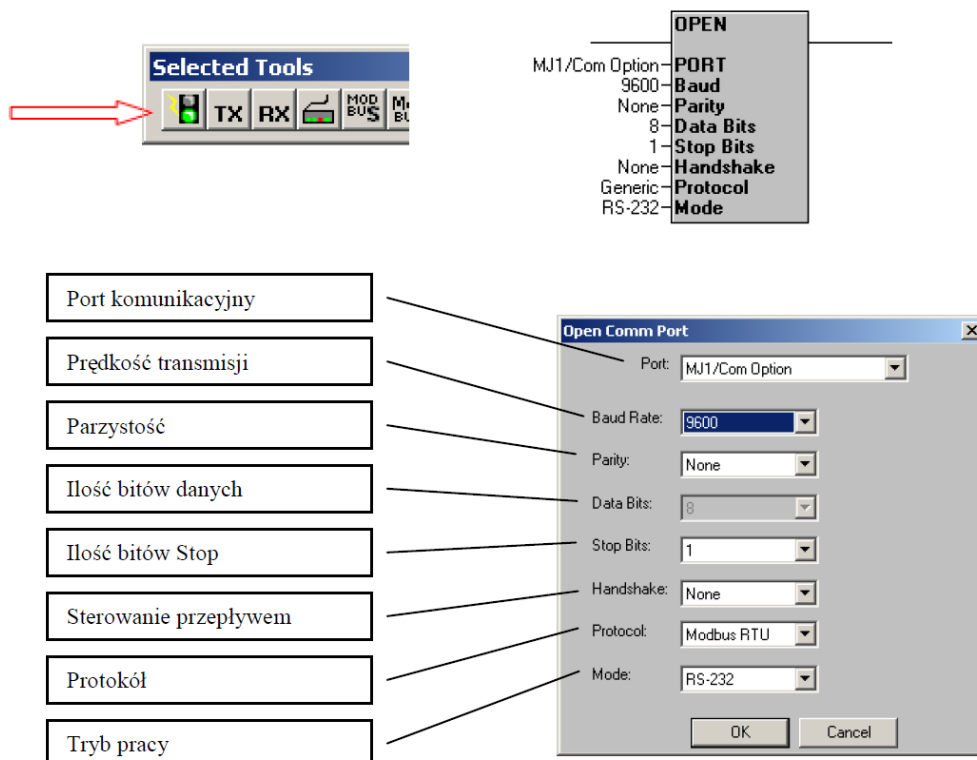


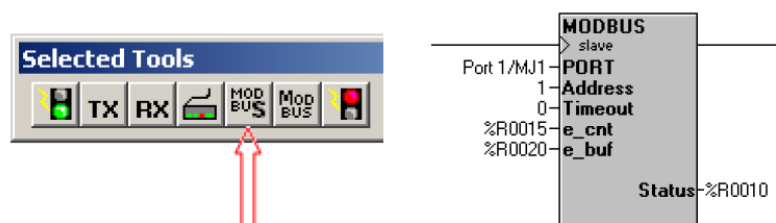
Konfiguracja sterowników Horner APG do pracy w trybie Modbus RTU Slave

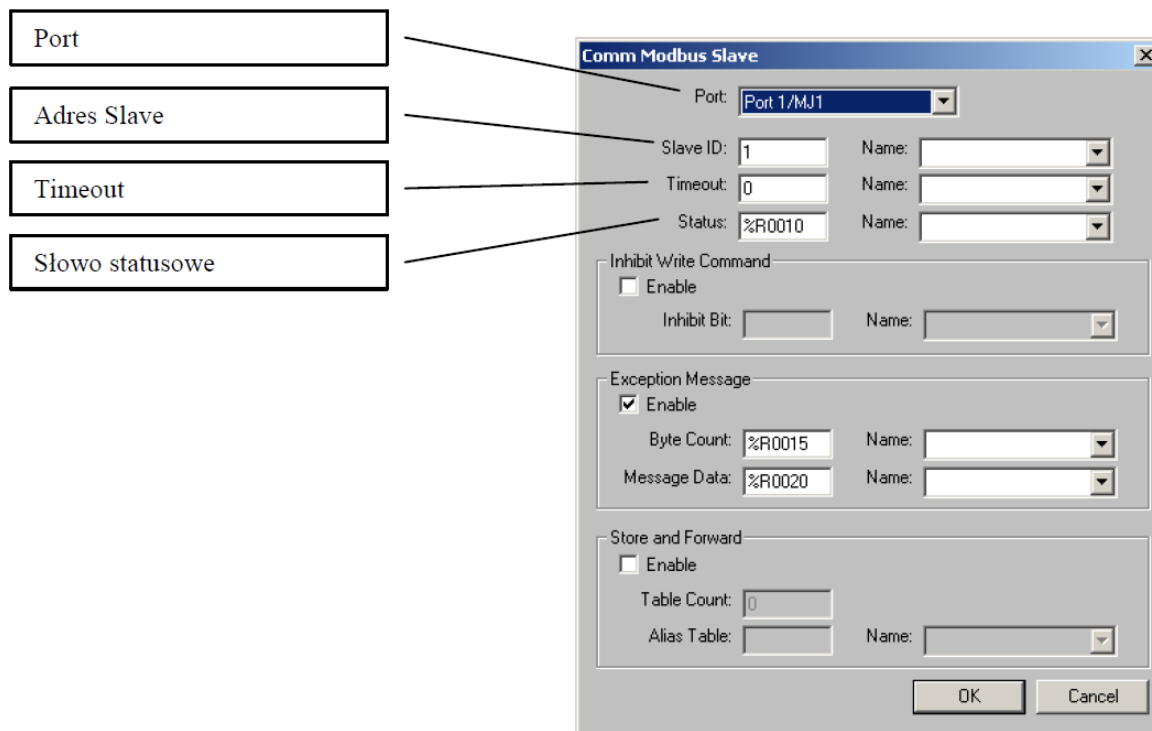
Konfiguracja sterownika jako urządzenie Modbus RTU Slave pozwala na jego odpytanie przez sterownik pracujący jako Master. Konfiguracja portu realizowana jest tylko z poziomu drabinki.

1. Z menu *Comm operation* wybierz bloczek *Open Communication Port*

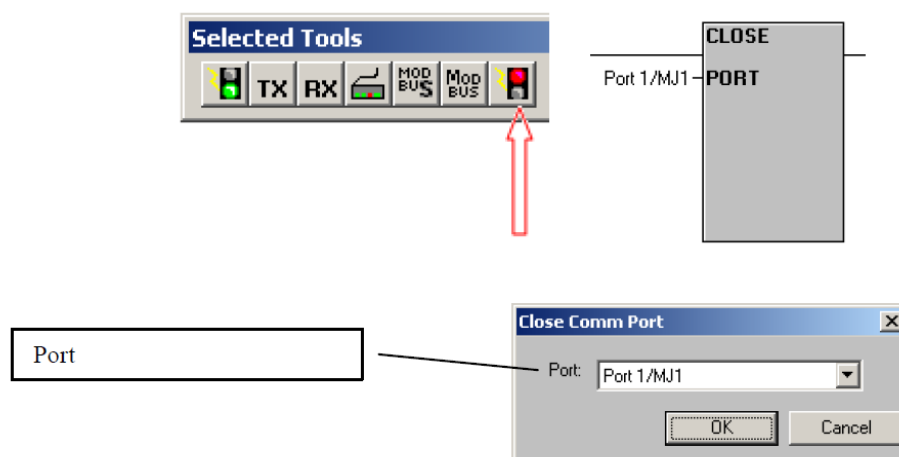


2. Z menu *Comm operation* wybierz bloczek *Modbus Slave*





3. Z menu *Comm operation* wybierz błocek *Close Communication Port*



Wygląd przykładowego programu

